

# JF-032LY-X7C-3

MARCA: LANCIA MODELLO: YPSILON 2011  
SENZA USB FRONTALE CON CD



## HARDWARE

CPU	Octacore
RAM	2 GB
ROM	32 GB
Schermo (pollici)	6,2"
Modulo Radio	NXP7708
Amplificatore Audio	TDA7388
Wi- Fi e Bluetooth	Integrati
DAB +	Integrato
Antenna GPS	Inclusa

## CARATTERISTICHE HARDWARE

OS	Android 12
Risoluzione Video	1024x600
Risoluzione supportata	Full HD
Touchscreen	Capacitivo e 5-points touch
Uscita Audio	4x45 w
Comandi Vocali	Opzionali
Navigatore GPS	Here we go con mappe precaricate. Google maps
Formati audio supportati	MP3, WMA, AAC, RM, FLAC
Formati video supportati	MPEG 4, RMVB, H264, H263, VC1, RV, Divx



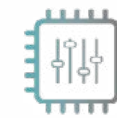
Androidauto e Apple CarPlay



GPS



Sistema operativo Android



DSP integrato



Radio web



Avvio rapido

## APPLE CARPLAY



Con cavo

## ANDROIDAUTO



Con cavo

## USCITE AUDIO

Front right out  
Front left out  
Rear right out  
Rear left out  
Subwofer out

## INGRESSI VIDEO

Front camera video in  
Retro camera video in  
Aux video in

## INGRESSI AUDIO

Aux left in  
Aux right in

**La radio JF-032LY non è stata progettata specificatamente per questo modello (figura 1)**

Tuttavia, la vendita può essere effettuata se il cliente è consapevole che il fissaggio della radio non ha nessuna predisposizione, per cui dovrà essere operato a carico di chi installa la radio. Di seguito alcune indicazioni utili per l'installazione.

**The JF-032LY radio is not specifically designed for this model (figure 1)**

However, it can be sold if the customer is aware that the radio has no fitting, so it will have to be installed by the person installing the radio. Below are some useful installation hints.

**La radio JF-032LY n'est pas spécifiquement conçue pour ce modèle (figure 1)**

Cependant, elle peut être vendue si le client est conscient que la radio n'a pas de raccord, et qu'elle devra donc être installée par la personne qui installe la radio. Vous trouverez ci-dessous quelques conseils d'installation utiles.



Estrarre la radio inserendo le chiavette nei punti

Lift the frame by levering on the points indicated

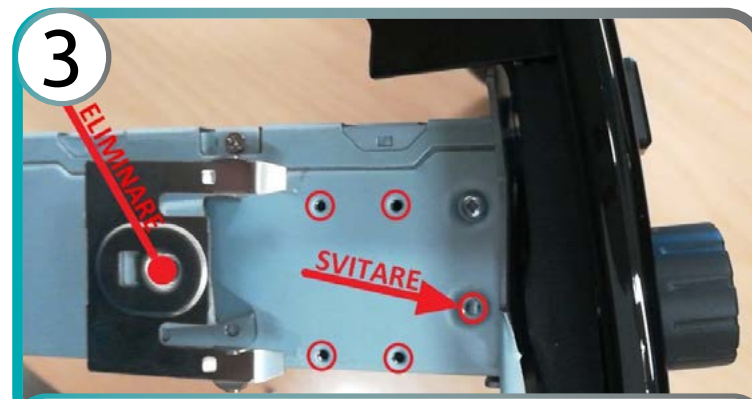
Retirez la radio en insérant les clés dans les points



Consigliamo il taglio della parte interna per dare spazio al corpo radio ed ai cavi

We recommend cutting the inside to make room for the radio body and cables

Nous recommandons de couper l'intérieur pour faire de la place pour le corps de la radio et les câbles



Eliminare il clip di fissaggio. Svitare viti basse che fissano il corpo radio

Remove the retaining clips. Unscrew the low screws that secure the radio body

Retirez les clips de retenue. Dévissez les vis basses qui fixent le corps de la radio

A questo punto la radio si inserisce e combacia con la plancia, resta a carico dell'installatore il sistema per il fissaggio della radio che può essere fatto con gomma, velcro oppure mastiche.

At this point the radio fits and mates with the dashboard, the installer is responsible for fixing the radio, which can be done with rubber, velcro or putty.

À ce stade, la radio est insérée et s'accouple avec le tableau de bord, l'installateur est responsable de la fixation de la radio, ce qui peut être fait avec du caoutchouc, du velcro ou du mastic.